

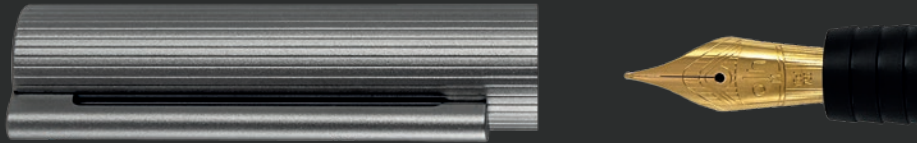


otthutt

GERMANY 1920

design08

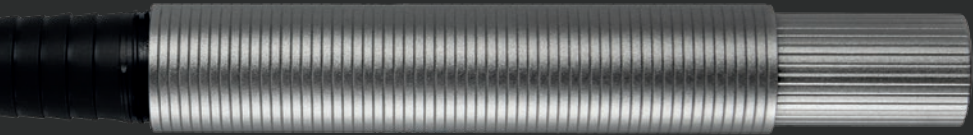
DESIGN BY MARK BRAUN



Qualität als Weltanschauung. Quality as a way of life.

design08 ist die neue Kreation des Designers Mark Braun. Im Auftrag von Otto Hutt hat Mark Braun mit design08 einen Füllfederhalter kreiert, der in Entwicklung, Gestaltung, Fertigung und Funktion eigene Qualitätsstandards setzt. design08 steht für eine Weltanschauung, in der handwerkliche Fertigungspräzision und Hightech einen Platz in unserer alltäglichen Waren- und Schreibkultur beanspruchen.

design08 is the new creation of the designer Mark Braun. On behalf of Otto Hutt, with design08 Mark Braun has developed a fountain pen that sets its own quality standards in terms of development, design, production and function. design08 embodies an attitude where expert craftsmanship and high-tech claim their place in our everyday culture, our way of life.

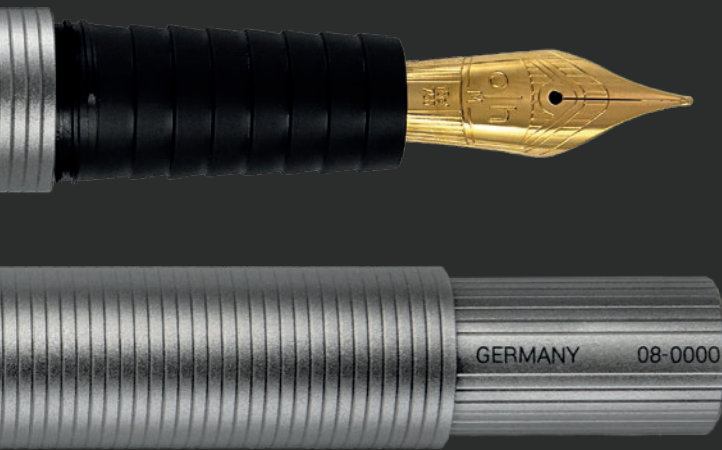


Form follows function: design08.

design08 ist ein Spiel mit Proportionen. Die feinen, regelmäßigen Linien sind guillochiert und prägen die gesamte, mit Ruthenium beschichtete Oberfläche. Auf der Kappe und auf dem drehbaren, zylindrischen Absatz ist die Guillochierung um 90° gedreht. So deuten sich die Drehrichtungen beim Abnehmen der Kappe und beim Betätigen der innovativen Pull+Twist™ Funktion an. Der ausgeklügelte mechanische Clip macht die höchste Fertigungspräzision, die Otto Hutt in jedes Teil steckt, deutlich. Die 18 ct Goldfeder und die individuelle Nummer runden die Gestaltung des design08 ab.

Form follows function: design08.

design08 is a play with proportions. The fine, regular guilloché lines characterize the entire ruthenium-coated surface. The guilloché pattern is rotated by 90° on the cap and on the rotatable, cylindrical finial. Thus serving as an indicator how to rotate for removing the cap and activating the innovative Pull+Twist™ function. The ingenious mechanical clip prominently exhibits the highest manufacturing precision that Otto Hutt puts into every part. The 18 ct gold nib and the individual number round off the exterior of design08.

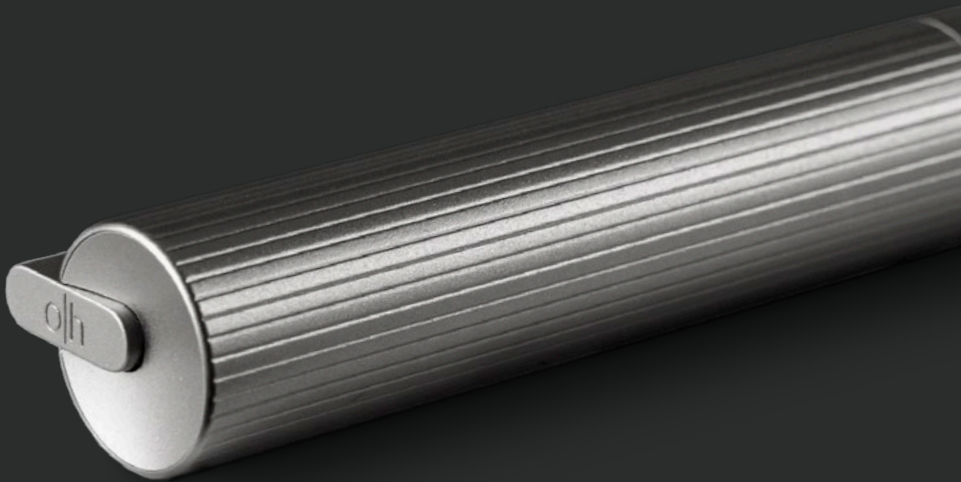


Die Formgebung des Griffstücks verleiht den Fingern beim Schreiben ausreichend Grip. Das Griffstück des Kolbenfüllers ist aus Edelstahl gefertigt, mattschwarz und mit PVD beschichtet. Die 18 ct Goldfeder ist in den Federstärken EF, F, M und B erhältlich. Durch die individuelle Nummerierung ist jeder design08 Kolbenfüller ein Unikat. Ist design08 vollständig geschlossen, befindet sich die individuelle Nummerierung in einer Linie mit der Feder-Rückseite.

The styling of the section allows for sufficient grip for your fingers when writing. The section of the piston fountain pen is made of stainless steel, matt black and coated with PVD. The 18 ct gold nib is available in EF, F, M and B nib sizes. With its individual numbering, each design08 fountain pen is truly unique. With the cap of design08 closed, the individual number is in line with the back of the nib.

Die Kappe ist ebenfalls zylindrisch, das Kappendach konkav. Der mechanische Clip ist mit einer Stahlfeder gefedert und durchbricht die Mulde am Kappendach. Kappe und Clip gehen eine Verbindung ein, praktisch so, als wenn die Feinmechanik des Schreibgerätes nach außen drängt. Der Clip senkt sich bei der Betätigung in die Mulde des Kappendaches.

The cap is also cylindrical, with a concave top part. The mechanical clip is spring loaded with a steel spring, breaking through the recess on the top part. Cap and clip form a connection, as if the precision mechanics of the writing instrument were pushing outwards. Upon activation, the clip lowers into the recess on the top part.



Design als Gesamtkunstwerk.

Mark Braun ist einer der herausragenden deutschen Designer. Mit seiner Designsprache in unterschiedlichsten Lebens- und Produktbereichen hat er schon zahlreiche Auszeichnungen abgeräumt. Die Nähe zum Bauhaus, die Haltung zu Qualität, Fertigungspräzision und Detailliebe sind Werte, die hinter jedem einzelnen Produkt stehen – und die Grundlage der Kooperation zwischen Mark Braun und Otto Hutt. design08 ist formvollendetes Design, das durch viele spezielle Details geprägt ist. Ein Gesamtkunstwerk zum Schreiben.

Design as a holistic art form.

Mark Braun is an outstanding German designer. Employing a unique design language in numerous aspects of everyday life and its products, he has already won many awards. The close affinity to the Bauhaus school, the attitude towards quality, manufacturing precision and the attention to detail are values that shine through every single product – and form the basis of the cooperation between Mark Braun and Otto Hutt. design08 is perfectly formed design that is characterized by a lot of highly specific details. A holistic work of art for writing.



M. Braun

Tinte tanken mit Pull+Twist™

Filling up on ink, with Pull+Twist™

1. Lösen Sie die Arretierung des Pumpmechanismus durch eine kurze, vorsichtige Drehung nach links (Klick). Eine sanfte Dreh-Zieh-Bewegung nach links aktiviert die Pumpmechanik. Nach dem Überwinden einer Neutral-Stellung sehen Sie einen ca. drei Millimeter breiten, unguillochierten Abstand. Drehen Sie nun das Schaftende nach links, bis ein Widerstand zu spüren ist. Dieser signalisiert, dass der Stempel des Kolbens unten an der Kammer anliegt.

A careful short turn to the left will release the lock of the pump mechanism (click). Follow with a gentle twist and pull motion to the left to activate the pump mechanism. Once you have passed neutral position you will see about three millimeters of wide, unpatterned spacing. Now turn the end of the shaft to the left. You will meet with resistance once the top of the piston rests against the chamber below.



2. Tauchen Sie die Feder ins Tintenglas. Durch ein Drehen nach rechts ziehen Sie die Tinte auf. Ein Rastgeräusch signalisiert, dass das Füllvolumen erreicht wurde.

Dip the nib into the ink bottle. Turning the finial knob to the right will pull up the ink. A locking sound will indicate that the filling capacity has been reached.

3. Durch Drücken und anschließendes Drehen nach rechts bringen Sie das Schaftende wieder in die Ausgangsposition. Zur Arretierung erfolgt ein letzter Rechtsdreh (Klick).

Press and turn right to bring the end of the shaft back into starting position. A final clockwise rotation will lock the pump mechanism (click).

ottohutt

ottohutt

GERMANY 1920

03/2021

Otto Hutt GmbH
Remchinger Str. 18
75203 Königsbach-Stein
Germany

T +49 (0) 7232 30 23 550
F +49 (0) 7232 30 23 555
info@ottohutt.com
www.ottohutt.com